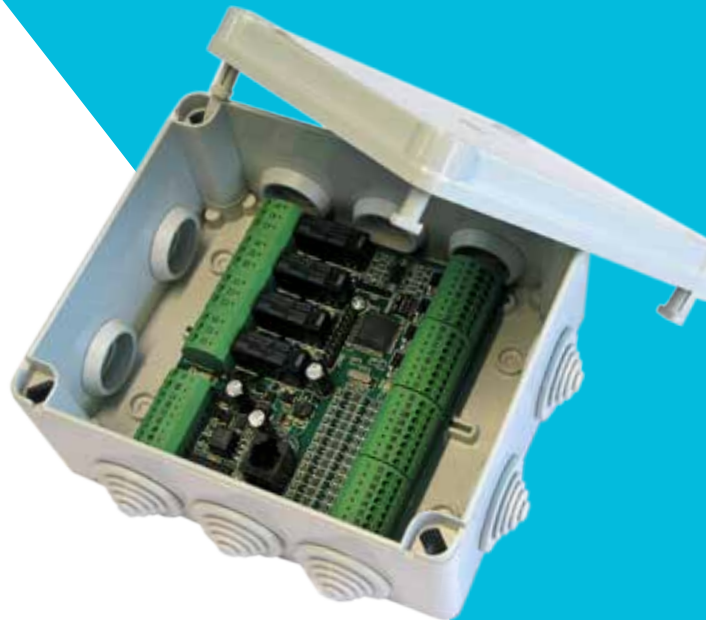




MULTI-24

Vapaasti ohjelmoitavissa oleva kenttäohjain

- 12 yleiskäyttöistä sisääntuloa
- 4 digitaalista ulostuloa
- 4 TRIAC-ulostuloa
- 4 analogista ulostuloa
- Vapaasti ohjelmoitavissa
- Irrotettavissa olevat liittimet



Ohjelmoi, kytke, mittaa ja ohjaa

Multi-24 on ohjain, jota voi käyttää useissa sovelluksissa, kuten hotellihuoneissa, kaukolämpöratkaisuissa tai pienissä ilmanvaihtojärjestelmissä.

Moduulin suoritin suorittaa koodiaan itsenäisesti, joten moduuli kykenee reagoimaan mittaustulosten muutoksiin nopeasti ja tarkasti. Multi-24 käyttää kansainvälistä IEC 61131-3 -standardia sovellusohjelmoinnissa ja tietoliikenteessä melkein minkä tahansa laitteen tai ohjaimen kanssa.

Moduuli voidaan haluttaessa kytkeä Modbus RTU -yhteyden välityksellä Fidelix-rakennusautomaatiojärjestelmään, asetusten ja komentojen vastaanottamista varten tai hälytysten tai muiden tietojen lähettämistä varten. Moduulin sisäinen Flash-muisti varmistaa, että kaikki tiedot pysyvät tallessa myös sähkö- tai tietoliikennekatkoksen aikana.

Ohjain voi myös toimia Modbus-master-laitteena älykkäille paikallisille antureille tai päätteille, kuten Fidelix Modbus multiDisplay.

Tekniset ominaisuudet

Koko (DIN-kiskokiinnikkeiden kanssa):

122 mm x 108 mm x 65 mm

Käyttöjännite:

24 VAC / 16–26 VAC

Käyttölämpötila:

0 – +50 °C

Tuetut sisääntulot:

dig. tai anal. sisääntulo (0(2)–10 V, resistiivinen, ...)

Analoginen ulostulojännite:

0–10 VDC

TRIAC-ulostulot:

PWM, enintään 1 A

Ulostuloreleet:

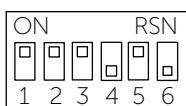
230 VAC / enintään 6 A

Kotelo (valinnainen, ilman DIN-kiskokiinnikkeitä):

IP55, palamaton polystyreeni, IEC 695-2-1

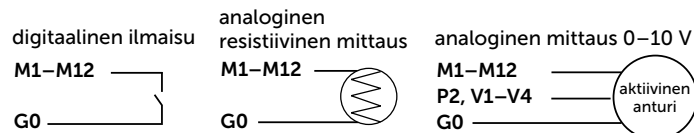
Modbus-osoite: Multi-24-moduulin osoite asetetaan dip-kytkimillä 1–6. Kukin dip-kytkin edustaa binaariarvoa: dip-kytkin 1 = 32, dip-kytkin 2 = 16, dip-kytkin 3 = 8, dip-kytkin 4 = 4, dip-kytkin 5 = 2, dip-kytkin 6 = 1.

Esimerkki: Jos haluat asettaa moduulin Modbus-osoitteeksi 21, aseta dip-kytkimet 2, 4 ja 6 asentoon ON ja dip-kytkimet 1, 3 ja 5 asentoon OFF (dip-kytkin 2 = 16, dip-kytkin 4 = 4, dip-kytkin 6 = 1. $16+4+1 = 21$).



Modbus-väylänopeus: Multi-24-moduulin tietoliikennenopeus on 9 600–57 600 bps ja moduuli tunnistaa väylänopeuden automaattisesti. Jos Multi-24 on Modbus-silmukan viimeinen moduuli, silmukka on suljettava kytkemällä 120 ohmin vastus RS-485-silmukan A- ja B-puolen väliin (MA ja MB).

Mittaukset: Mittauksen tyyppi (digitaalinen tai analoginen, jännite vai vastus) asetetaan ohjelmallisesti. Kytkenät tehdään seuraavien kaavioiden mukaisesti:



Ulostulo: Multi-24-moduulissa on neljä 0–10 voltin analogista ulostuloa ja neljä TRIAC-ulosuloa. Analogisten ulostulojen vähimmäis- ja enimmäisarvot voi asettaa ohjelmallisesti. Kytkenät tehdään seuraavien kaavioiden mukaisesti:

